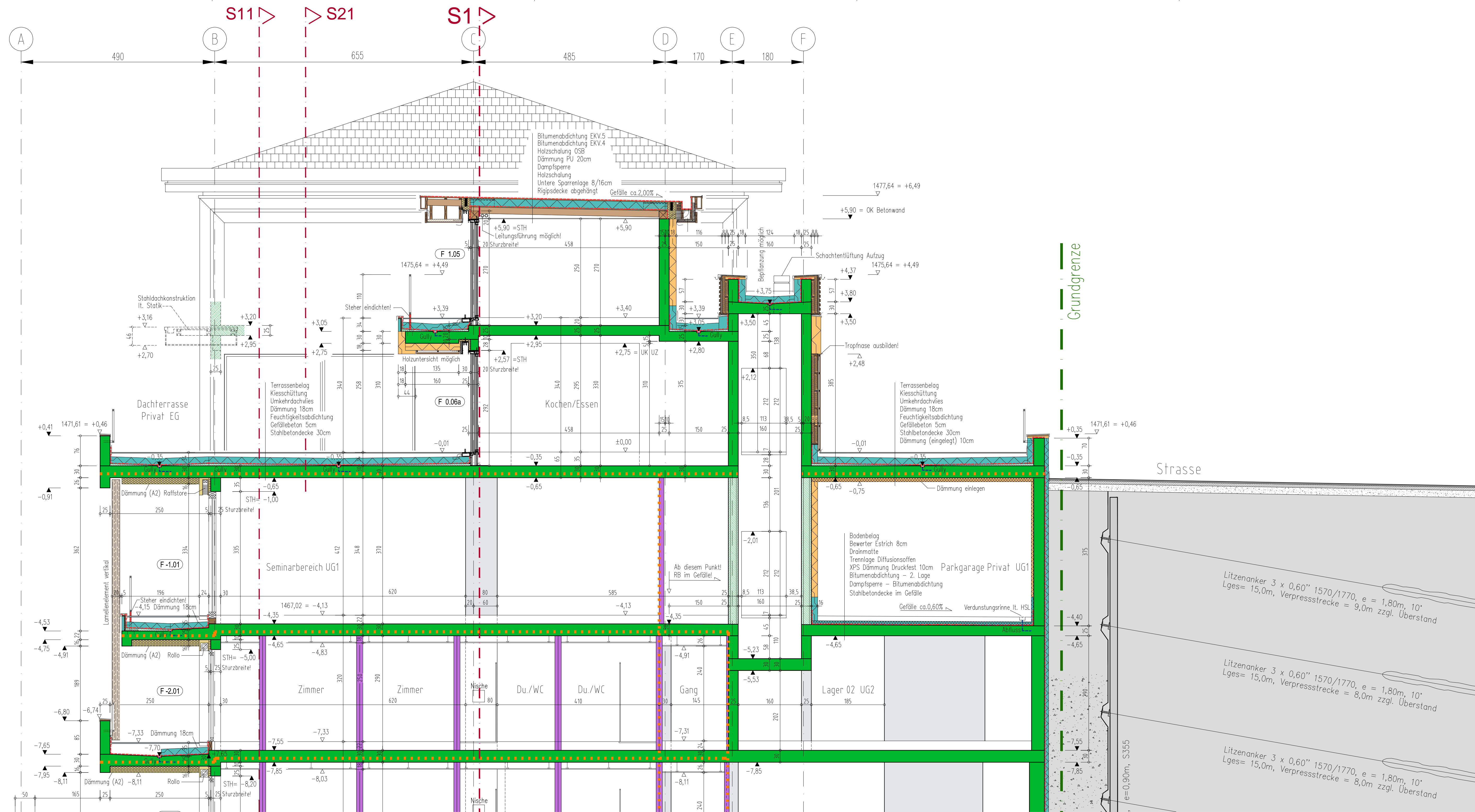
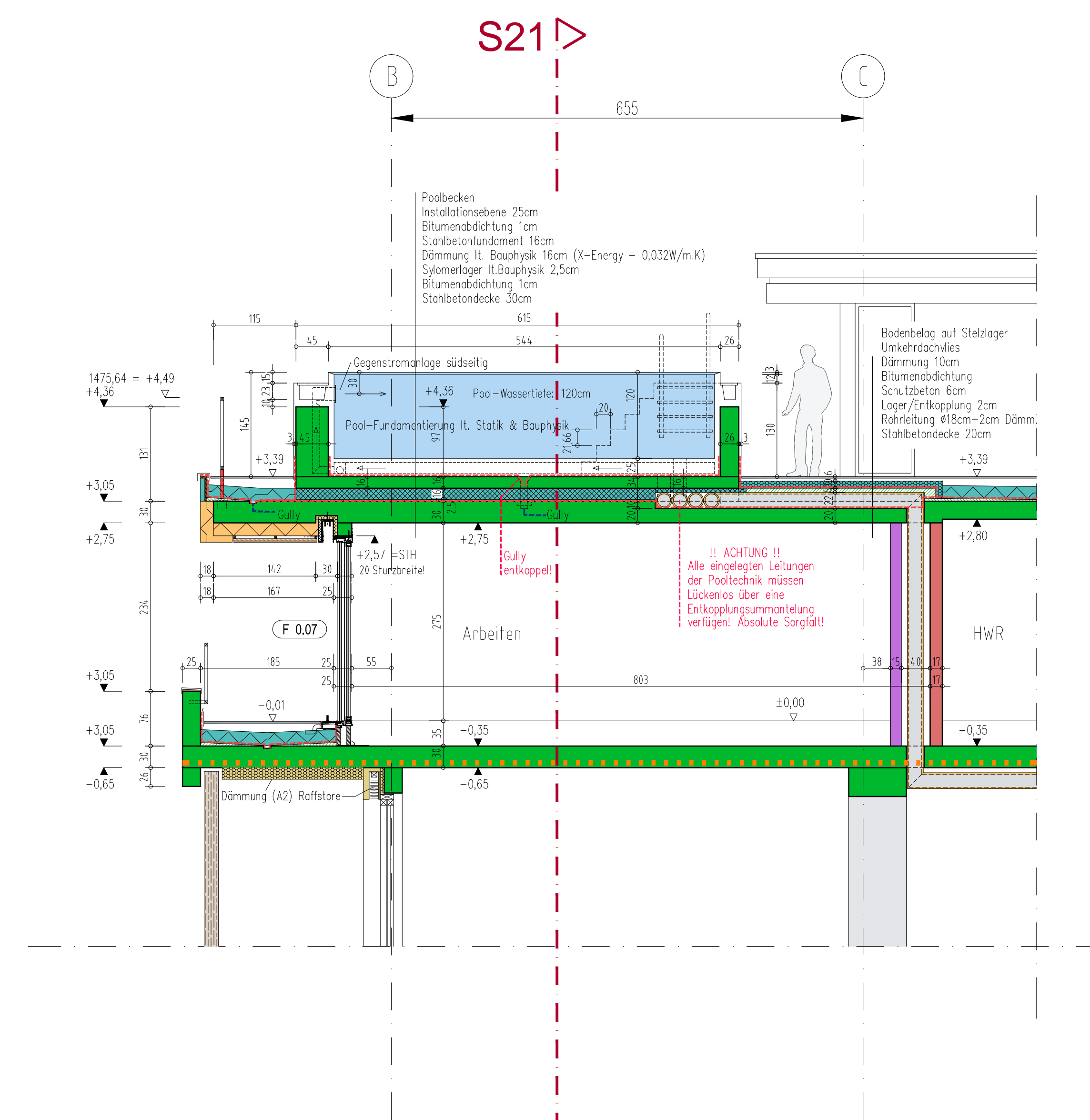


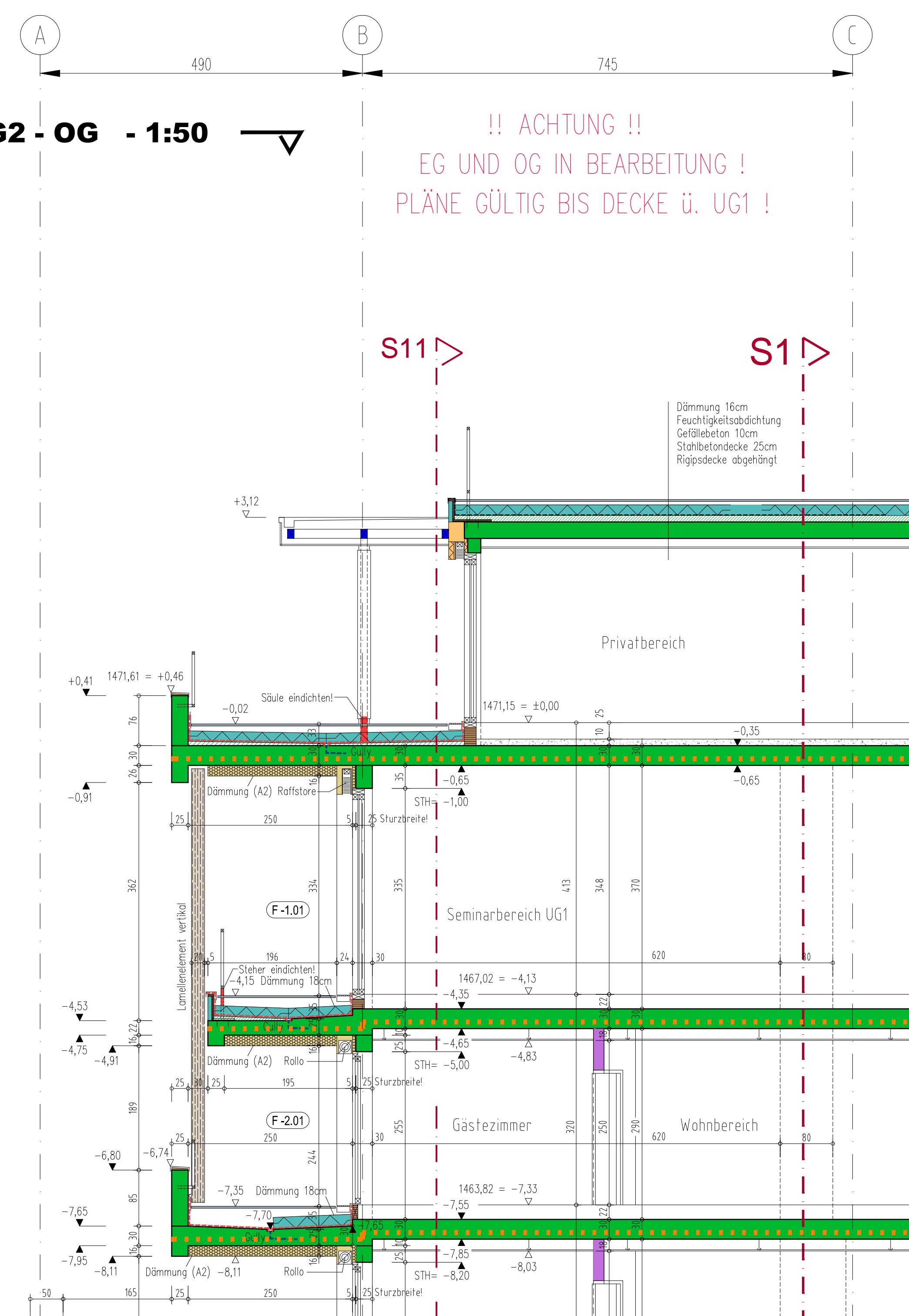
SCHNITT S4 UG2 - OG - 1:50



SCHNITT S22 UG1 - OG - 1:50



SCHNITT S12 UG2 - OG - 1:50



**PERSONALHAUS SCHLOSSHOTEL
POLIERPLANUNG
P17 - SCHNITT S4 | S12 | S22 UG2 - OG**

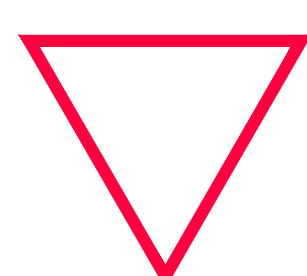
HINWEIS:
ACHTUNG! - FUNDIERUNG LT. STATIK
 - GRUNDRISSAL / DRAINAGE UND SONSTIGE LEITUNGSFÜHRUNG LT. HSL - PLANUNG
 - LEITUNGSFÜHRUNG ELEKTRO LT. ELEKTRO - PLANUNG

LEGENDE:

	DÄMMUNG		STAHLBAU
	HOLZBAU		BESTAND
	LEICHTBAUWAND		ABBRUCH
	MALERWERK		BRANDSCHNITT
	GRT-BETONBAU		AUSKESRSPUR
	FERTFERTIG-BETONBAU		

Projekt:	Personalhaus - Schlosshotel**** FISS	Mag.Arch. Prof.ZT Wolfgang
Inhalt:	Schnitt S4 S12 S22 UG2 - OG - M 1:50	NEURURER
Bauherr:	Schlosshotel**** FISS GmbH	Haus Nr. 9 / 6474 Anz telle: +43 / 5412 / 64325 fax: +43 / 5412 / 64325 mailto:office@schlosshotel.at
Grund-Nr.:	2497/2	Datum: 21.10.2019
Maßstab:	±0,00 = +1471,15	archalpa.at
Blatt:	P17	

Anschlussplan P07



Die Angaben sind zu prüfen und mit d. Plänen der Subpartner zu vergleichen! Unstimmigkeiten sind mit der Bauleitung abzuklären! Die Bauleitung ist der aktuelle Projektzustand nachzutragen und vor Ort Notizen zu nehmen!